



제습건조기 장비사양서

2014. 00. 00.



FLYING TIGER CO., LTD.

(주) 플 라 잉 타 이 거



* 제습 건조 수송 설비 사양서 *

* FLYING TIGER - 제습건조기 특징(일체형)

목 적

수분이 없는 건조한 공기를 공급함으로 해서 건조기 내수지의 수분을 줄여
성형 요구수분율 이하로 관리하고자 함. (습도(노점) , 온도, 풍량)

본설비 특징

1. 원료 수송 LOADER를 1차수송, 2차수송 완전 분리 수송형.-광학용.

(1차 외부공기 LOADER 와 2차 제습공기 LOADER 수송형태로 - 외부공기 완전 차단.)

2. 원료수송 LINE , 공기수송 LINE 접촉부 ALL SUS 304

(싸이크론 분진포집기, 냉각 COOLER, FILTER CASE.)

3. 예약 TIMER 기본 장착 으로 예비 건조가 가능 하다.

4. HOPPER 내외부 2중 보온 SUS 304 로 에너지 효율이 높다.(약 30%)

5. HOPPER DRYER - HEATER BOX 2중 SUS 304 로 에너지 전도 효율이 높다.(약 30%)

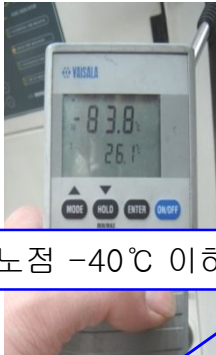
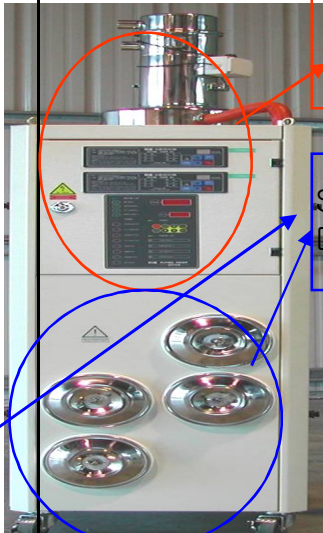
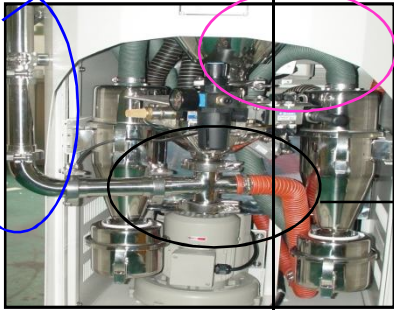


★ 일체형 제습기 비교 ★

항 목	(주) 플 라 잉 타 이 거	비 고
<p>1. 일체형 제습건조기</p> <p>★ 건조 이상 ALARM</p> <p>1. 건조 BLOWER 과부하 2. 건조 HEATER 고온, 저온 3. 건조 SENSOR 이상 4. NONEY COMB 회전 이상</p> <p>★ 장비이상 ALARM</p> <p>1. 건조표면온도- 이상(240℃) -> 건조 FILTER 막힘. 2. 재생표면온도 - 이상(300℃) -> 재생 FILTER 막힘. 3. 역상, 단상, - 과전류 차단. 4. CPU ALARM</p> <p>TOTAL - 17 EA ALARM 작동</p>	<p>1. ALARM - 기능 17 EA - 건조에 대한 모든 ALARM - 안전에 대한 모든 ALARM - 안전 기능 3가지 (과온 2차 이상시 -MAIN 전원 차단 가동 OFF 후 냉각 기능)</p> <p>2. FILTER CASE - SUS 304 (BUFFING #300) - 모든 AIR, 원료 접촉부 SUS 304 BUFFING #320</p> <p>3. 잔재 배출구 - ONE TOUCH TYPE BUFFING #320</p> <p>4. 제습기 내부 HOSE - 대전 방지용 사용. - 내부 은박 코팅 종이 재질</p> <p>5. 1차, 2차 수송 LOADER 2대 장착 - 수송 완전 차단 및 이물 혼입 방지</p>	<p>안전 장치 건조에 대한 모든 ALARM</p> <p>이물 불량 최소화</p> <p>밀폐성 강화. 이물 발생 및 유입 최소화</p>



★ 일체형 제습기 비교 ★

항 목	(주) 플 라 잉 타 이 거	비 고
<p>1. 일체형 제습건조기 - 비교 사진</p>  <p>노점 -40℃ 이하</p>  	<p>일체형-제어반</p> <p>SUS 304 CASE 및 DUST BOX</p> <p>대전 방지용 HOSE</p> <p>제습 AIR 수송 장치</p>	<p>과거. SS41 - FILTER CASE</p> <p>현재 . 이물 불량 최소 화로 ALL SUS 304</p> <p>이물 종류. 페이트,기름,셀룰로오스</p>



★ 일체형 제습기 비교 ★

항 목	(주) 플 라 잉 타 이 거	비 고
2. 건조기	<ul style="list-style-type: none">1. ALL SUS 304 내,외부 BUFFING TYPE.2. 2 중 보온 TYPE 으로 에너지 효율이 높다.3. DOOR CLIP - 볼트 TYPE 으로 안정적이며, 뒤틀림 및 기밀성이 좋다.4. HEATER BOX - SUS 304 2중 보온 구조로 에너지 효율이 높다.5. 제어반<ul style="list-style-type: none">- ALARM 기능 및 부저 부착.- HEATER 안정 기능 - OFF 후 지연 가동기능 (약 5~10분).- 실제 수지 온도 표시 또는 예약 TIMER- 2차 과온시 MAIN OFF (1차 시 ALARM)	



★ 일체형 제습기 비교 ★

항 목	(주) 플 라 잉 타 이 거	비 고
2. 건조기 사 진	 <div>HD-내부</div>  <div>SUS 304 DUST BOX</div>	과거 장비 비교
 <div>잔재 배출구</div>  <div>잔재배출 ONT TOUCH DAMPER</div>  <div>폴리우레탄 HOSE SUS 보다 강함.</div>		



★ 일반 건조기(HOPPER DRYER) 비교 ★

항 목	(주) 플 라 잉 타 이 거	비 고
3. 일반용 - 건조기	<p>1. 2중 보온 TYPE</p> <p>2. ALL SUS 304 -BUFFING #320</p> <p>3. DOOR TYPE - 청소가 아주 용이함.</p> <p>4. 뚜껑 - OPEN 시 고정 지지 BRACKET 청소가 아주 용이함. - 프레스 금형 제작으로 견고함.</p> <p>5. 기타 광학 사양과 동일.</p>	<p>1. 몸통이 - 한 겹으로 에너지 효율이 낮음.</p> <p>2. 하부 BASE AL 주물 구조로 AL 가루 이물이 발생함.</p> <p>3. 청소시 - 몸통전체가 옆으로 누워짐. - 안전성 문제 - 공간 활용도가 떨어짐.</p> <p>4. 뚜껑 - OPEN 시 고정 할때가 없음. 청소시 2명이 필요함. - 헤라 금형으로 뒤틀림 발생.</p> <p>5. 기타 - 일반 사양.</p>

2중 보
온 TYPE

실제 원료
온도표시
기능

90℃ OUT

120℃ IN



80℃

120℃

(주) 플 라 잉 타 이 거



★ 포집기 – 전체 포집기 ★

항 목	(주) 플 라 잉 타 이 거	비 고
4. 사출기 상부 포집기 및 건조기 상부 포집기	1. – 2단 포집기 – 계량이 안정 적이며, 이물 혼입 없음. – 내,외부 BUFFING #320 – 안전 기능 3가지 (과온 2차 이상시 –MAIN 전원 차단 가동 OFF 후 냉각 기능) 2. 프레스 금형으로 제작 – 두께가 두꺼우며, 외관이 깨끗함. – SUS 316 마모가 적으며, 이물 부착 최소화 3. 포집기에 수송 제어반 부착 (현장에서 제어 ON , OFF 가능) 4. 포집기에 각각의 흡입 제어 VALVE 부착 (이물 혼입 극소화) (다른 호기 수송시 같은 – 압력 발생으로 흡입 HOSE 이물 재 유입.) 5. 뚜껑 CLIMP TYPE으로 기밀성이 좋으며, 청소가 아주 용이함. 6. 잔재 배출구 – SUS 304 SLIDE 로 청소가 아주 용이함.	1.수송시 이물 혼입 산세정으로 이물 부착 면적 넓음. 계량시 – 외부공기 유입으로 조건 변화 발생 2. 일반 헤라 금형으로 두께가 얇고, 견고하지 못함. (장시간 사용시 – 파손 됨) 3. 포집기에 수송 제어반이 없어 MAIN 에서만 제어됨. 4. 흡입 VALVE 가 MAIN 장비에 부착되어 있어 다른 호기 수송시 이물 역류 현상 발생. 5. 뚜껑이 볼트 또는 CLIP 타입으로 청소 불편 및, 기밀성이 낮음 . 6. 잔재 배출구가 CAP TYPE 으로 완전 청소불가함.



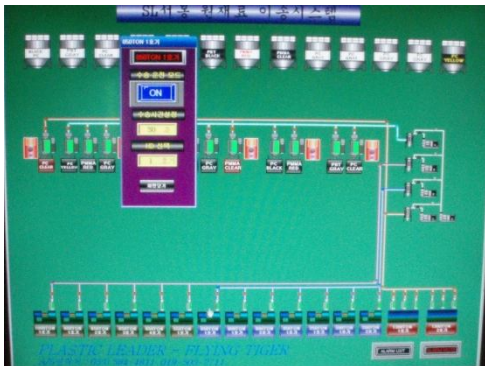
★ 포집기 – 전체 포집기 ★

항 목	(주) 플 라 잉 타 이 거	비 고
<p>4. 사출기 상부 포집기 및 건조기 상부 포집기 사진 외</p> <p>2단 포집기</p>	<p>CLIMP TYPE</p> <p>흡입 VALVE</p> <p>ON,OFF 제어반</p>	<p>이물 불량 최소화 – 분진역류 최소화</p> <p>과거, 타사- ON,OFF SWITCH 없음. – 작업시 간이 제 어반</p>

(주) 플 라 잉 타 이 거



※ 제습 건조 수송 설비 SYSTEM



19" TOUCH 제어반



(주) 플 라 잉 타 이 거



FLYING TIGER CO., LTD.

www.flying-tiger.co.kr

※ 본 사 : 대구광역시 북구 검단로 135, 106-115
(검단동, 검단팩토리밸리)

Tel. 053) 384-4811~2 / Fax. 053) 384-4813

※ 경 인 : 경기도 시흥시 대야동 581-2 신화프라자 904 호
Tel. 031) 404 - 4812, 070-4184-4811
