



회 사 소 개 서



일 자 : 2016. 00. 00.



(주) 에프 티 지

www.flying-tiger.co.kr





♣ 목 차 ♣



- I . 회 사 소 개
- II . 국내 A/S 체계 구축 현황
- III . 제품 사진 및 비교





▶ 목 차 ◀



I .회사현황

- 1.연 혁
- 2.인원 및 조직도
- 3.사무소위치
- 4.경영이념

II .생산품목

- 1.합리화설비
- 2.수입설비

III .영업허가현황

- 1.사업자등록증
- 2.사용인감

IV .협력 업체 LIST

1. 핸드폰 협력업체
2. 현대자동차 협력업체
3. LCD 및 렌즈 협력업체
4. 콘넥터 협력업체
5. 기 타 협력업체

V . 사업장 위치

1. 본사 약도
2. 경인지사 약도





I . 회 사 연 혁



1. 연 혁

2002년 04월 KOREA TIGER 설립

2003년 03월 TAIWAN 공사 기술 제휴 생산 기지화

2004년 11월 스크류 진공 건조 SYSTEM 개발

2005년 09월 스크류 진공 특허 제 0523836 호

2005년 11월 FLYING TIGER (주) 법인 설립

2006년 04월 18회 국제고무프라스틱출품

2007년 04월 경인지사 설립

2008년 03월 19회 국제고무프라스틱 출품

2013년 03월 22회 국제플라스틱 · 고무산업전출품

2014년 12월 자회사 (주)나이스산업 설립

2015년 01월 (주)에프티지 상호 변경

2015년 03월 23회 국제플라스틱 · 고무산업전출품

1980년 5월 TAIWAN 공사 설립

1987년 7월 CHINA 상해, 광저우 개설

1996년 2월 LCD - 전용 LINE 생산

2003년 4월 KOREA TIGER 기술 제휴

2003년

2007년 베트남 - 호치민 개설

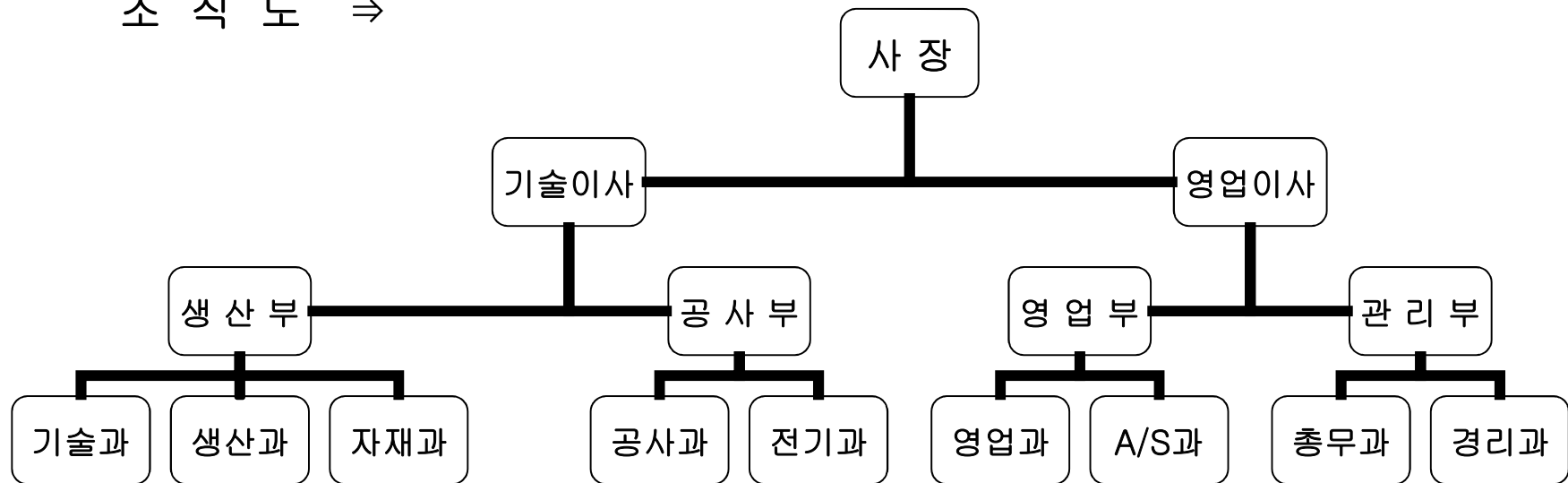
2009년 베트남 - 하노이 개설

2015년 인도 - 개설



2. 인원 및 조직도

인원 15명
조직도 ⇒





3. 사무소 위치

* 본사 공장 사무소 대구시 북구 검단로 135, 106-115

(검단동, 검단팩토리밸리)

(TEL) 053 - 384 - 4811 ~ 2

(FAX) 053 - 384 - 4813

* 경인지사 경기도 시흥시 비둘기공원 2길 17-1(대야동)

(TEL) 031 - 404 - 4812, 070 - 4184 - 4811





3. 아시아 공장 및 사무소 위치

* 본사 대만 공장 2EA 타이완 타이베이

* 중국 - 상해 곤산 공장

A/S 센터 : 중국 3 개소

대만 4 개소

인도 1 개소

한국 2 개소

베트남 하노이





II. 생 산 품 목



1. 합리화설비

- * 원료공급장치

 - 저장설비

 - 건조설비

 - 제습설비

 - 계량혼합설비

 - 집진설비

 - 수송설비

 - 분쇄재회수설비

 - 분쇄설비

 - 수송배관설비

- * 분체관련설비/저장.계량.혼합.포장.外

- * 산업설비

- * 스크류 진공 건조 SYSTEM

- * 냉각수순환장치

 - COOLING TOWER UNIT

 - 냉각설비

 - 금형온도조절설비

 - 냉각수배관설비

- * 스크류 진공 가스빼기



IV. 협력업체 LIST



1. 핸드폰 협력업체

• 삼성전자(주)-베트남	하노이	* 부림산업	마산
• 삼성전자(주)-광주			
* 삼성전자(주) 구미공장	구미	* 세일산업(주)	마산
* (주)대영정공	구미	* 우석산업	마산
* 메인텍	구미	* 삼광공업(주)	창원
* 세원정밀	구미	* 썬텔(주)	청주
* 신원테크	구미	* 홍림산업	청주
* 우암테크	구미		
* 신명산업	왜관	* (주)참테크	구미
* 대광정밀	구미	* LG 전자 -금형선행	평택
* (주)세계산업	마산		





2. 자동차 협력업체

* 모비스 -	김천	* KUM(주)	언양
* SL 본사 - 진량	경산		
* SL- 서봉	천안	* (주)유성	영천
* SL -라이텍	안산	* (주) 세양	경주
* 에코프라스틱	경주		
* SL- 성산	대구	* AMS (주)	경산
* 두양산업(서연)	김천	* (주)에나인더스트리	천안
* 한온시스템	울산		
* 세원이엔아이	영천	* 한온SYSTEMS(주)	울산
* 거상정공(주)	평택		
* 평화 (=ACS외)	대구	* 자화전자(주)	청원
* (주)유창폴리텍	대구	* 근일엔프라	김해
* 한국프라스트(주)	밀양		
* (주)테크닉스	양산	* LG 화학	울산





3. LCD 및 렌즈 협력업체

- | | |
|-------------|------------------------------------|
| * 희성전자(주) | 대구 (사출, 압출) , 폴란드,
광저우, 남경.(압출) |
| * 희성화학 | 충북 청주 |
| * (주)금성정공 | 대구, 남경 |
| * 레이젠(주) | 왜관 , 평택 , 중국 - 상숙 |
| * 두루티앤티(주) | 수원 |
| * 동오정밀(주) | 화성 |
| * 비전하이테크(주) | 둔포, 중국-소주 |





4. 콘넥터 협력업체

- * 타이코AMP(주)
- * 한국단자 (KET)
- * (주)포오즈
- * (주) 테크닉스
- * K U M (주)
- * 한국JST

경산

남동, 파주, 평택, 광주

김해

양산

언양

양산





5. 기타 협력업체

- * 한국닛다무아(주) - PVC 튜브
- * (주)센텍 - 카본 분말
- * (주)넥센 -골프 - 서린 분말
- * 금강기업(주) - PVC 분말
- * 한국 PIM - 메탈 파우더 (Fe+니켈)
(비중 7.8)
- * 장원테크 (주) - 마그네슘 분말
- * 계림금속 - 메탈 파우더 (Fe+니켈)
(비중 7.8)
- * 프라스테크 - PET 압출
- * 웰크론 - 원사 방사 셀
(비중 4.5)
- * 주) 왕보 - 원사 방사 셀

경북 구미
충남 예산
경남 김해
충북 음성
경북 경산

경북 구미
경북 왜관
경남 김해
충북 음성
경북 성주





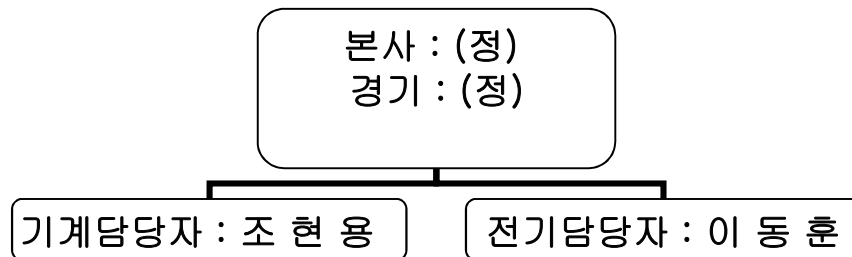
V. 국내 A/S 체계 구축 현황



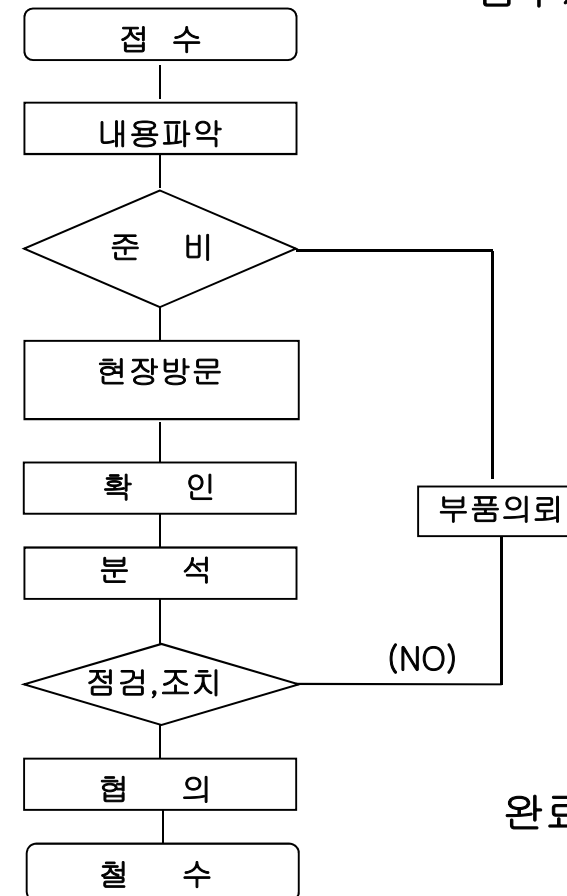
1. 목 적

설비의 문제점을 사전에 점검하여
조치하므로 설비를 효율적으로 관리 및
운영하는데 목적이 있음.

2. 조 직 도 (담당자 및 연락처)



3. 업 무 흐 름



접수시간 00 : 00

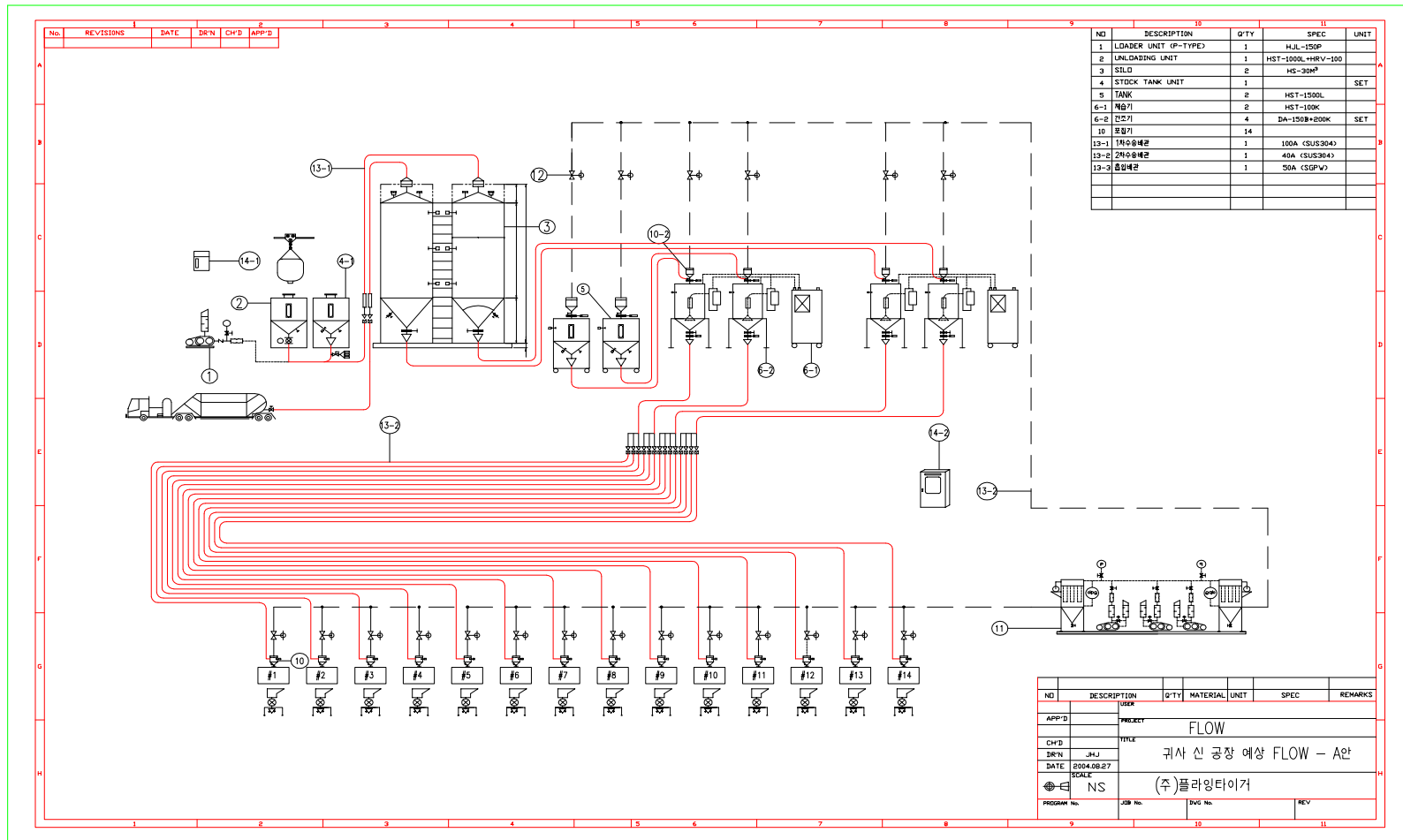
완료시간 12:00



* 사출공장 Flow, Lay out 제안



❖ Flow - A안





※ F T G - 배관외 JOINT 사양 및 특징



5kg/cm² 내압 유지



★ 배관 : 원재료 수송 전용배관 사용

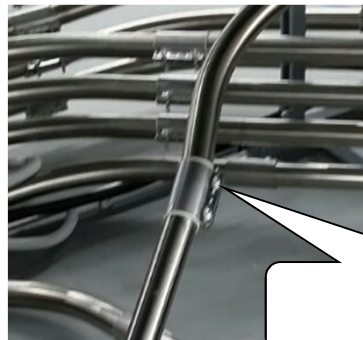
★ 연결 JOINT : 알루미늄 주물 JOINT , 실리콘 PACKING

=> 배관 리크가 전혀 없으며, 배관 처짐 및 유동이 없음

★ 타사 - 배관연결 상태



일반 고무 패킹



배관 처짐



리크 발생



F T G CO., LTD



★ SYSTEM FLOW ★



F T G CO., LTD



국내 최초 광학용 도광판 재생재 사용 FLOW



사이드 미미 분쇄



집중분쇄



집중분쇄 BAG



분진제거 입자 선별기



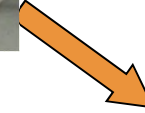
건조기



신재 TANK



계량기

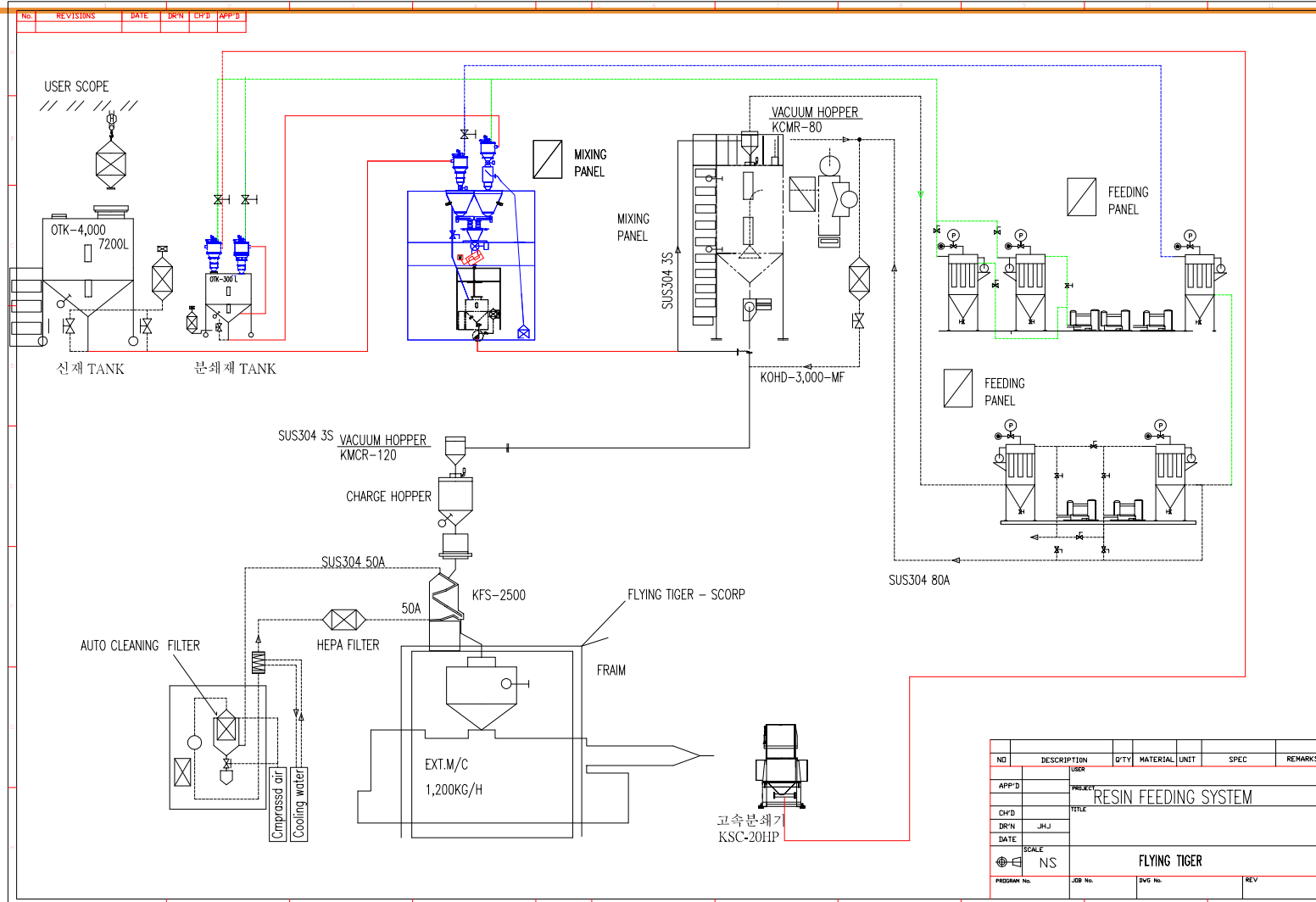


압출기





❖ Flow - C안 RECYCLE SYSTEM LINE





FTG CO., LTD.

www.flying-tiger.co.kr

-
- ※ 본 사 : 대구광역시 북구 검단로 135, 106-115
(검단동, 검단팩토리밸리)
Tel. 053) 384-4811~2 / Fax. 053) 384-4813
- ※ 경 인 : 경기도 시흥시 비둘기공원 2길 17-1(대야동)
Tel. 031) 404 - 4812, 070-4184-4811
-

